



Жилой комплекс «Цветы». Твоя новая жизнь.

Группа компаний «Столица Нижний» запустила новый, масштабный проект – строительство современного жилого комплекса «Цветы». ЖК «Цветы» будет располагаться в красивом, географически удобном и экологически чистом районе Нижнего Новгорода, вдали от промышленных предприятий. В ближайшем окружении комплекса расположены уникальные лесопарковые зоны: «Щелоковский хутор» и Ботанический сад, популярные среди нижегородцев как места для прогулок и проведения активного отдыха.

На территории Щелоковского хутора действует «Музей архитектуры и быта народов Нижегородского Поволжья», работают лыжные базы. Рядом располагается физкультурно-оздоровительный комплекс. Поперек лесного массива с юго-запада на северо-восток протянулся каскад прудов с общей длиной водного зеркала около 2 км.

В настоящее время на территории Ботанического сада располагаются дендрарий и оранжерея, где собрано более 1 500 видов деревьев, более 150 видов кустарников, множество тропических, субтропических и реликтовых видов растений. Территория Ботанического сада объявлена государственным памятником природы. Из окон квартир будут открываться потрясающие виды на лесные массивы и озера.

Жилой комплекс «Цветы» включает в себя несколько композиционных частей:

Жилая группа. Всего будет построено 26 жилых домов: из них 17-этажных – двадцать один дом, 19-этажных – пять домов. Общая площадь жилой группы домов микрорайона – более 300 тысяч кв.м. Строительство комплекса ведется с апреля 2012 года. Ввод в эксплуатацию жилых домов планируется каждые два месяца, начиная с июня 2013 года. Завершение строительства жилого комплекса запланировано на декабрь 2016 года.

Все жилые дома будут построены с верхним техническим этажом, а также оборудованы современными лифтами. На типовом этаже жилых домов будут располагаться от 5-ти до 10-ти квартир улучшенной планировки. Планировочные решения квартир в новом жилом комплексе «Цветы» по своему простору и комфорту будут аналогичны планировкам квартир жилого комплекса «Седьмое небо».



Жилой комплекс «Цветы». Твоя новая жизнь.

В соответствии со стандартами Группы компаний «Столица Нижний» жилые дома строятся по современным технологиям с использованием высококачественных материалов. Все квартиры сдаются с отделкой «под ключ» и хозяину нового жилья не придется тратить дополнительные деньги на ремонт. Отделка квартир включает в себя использование современных декоративных и отделочных материалов (обои, линолеум, ламинированные межкомнатные двери), остекление окон двухкамерным стеклопакетом в ПВХ профиле. На лоджиях остекление производится алюминиевым профилем с заполнением одинарным стеклом. Ванные комнаты и санузлы квартир будут оснащены сантехническим оборудованием.

С нуля будет создаваться вся необходимая для жизни инфраструктура микрорайона: два детских сада, школа, торговый центр, двухуровневый гаражный комплекс, физкультурно-оздоровительный комплекс.

Неотъемлемой частью реализации проекта является программа по озеленению и благоустройству нового микрорайона. В течение строительства жилого комплекса будет развиваться и транспортная инфраструктура.

Жилой комплекс «Цветы» - это уже второй проект микрорайонной застройки Группы компаний «Столица Нижний», который также же, как и ЖК «Седьмое небо», станет настоящим «городом в городе», оснащённым всем необходимым для жизни. Доступная цена и демократичная ценовая политика, а также возможность приобретения жилья по программе ипотечного кредитования сделают покупку квартиры реальностью.

Основная гарантия успешности проекта – безупречная репутация Группы компаний «Столица Нижний», всегда качественно и в срок выполняющей взятые на себя обязательства по реализации масштабных и значимых для города проектов. Заказчиком строительства жилого комплекса является ООО «Старт-Строй» - организация, входящая в группу компаний «Столица Нижний», награжденная почетным вымпелом Главы администрации города Нижнего Новгорода «За большой вклад в развитие города».

Проект ЖК «Цветы»
Телефон: +7 (831) 220-90-20
www.tsveyenn.ru



Генеральный план застройки ЖК «Цветы».



Проект ЖК «Цветы»
Телефон: +7 (831) 220-90-20
www.tsvetynn.ru



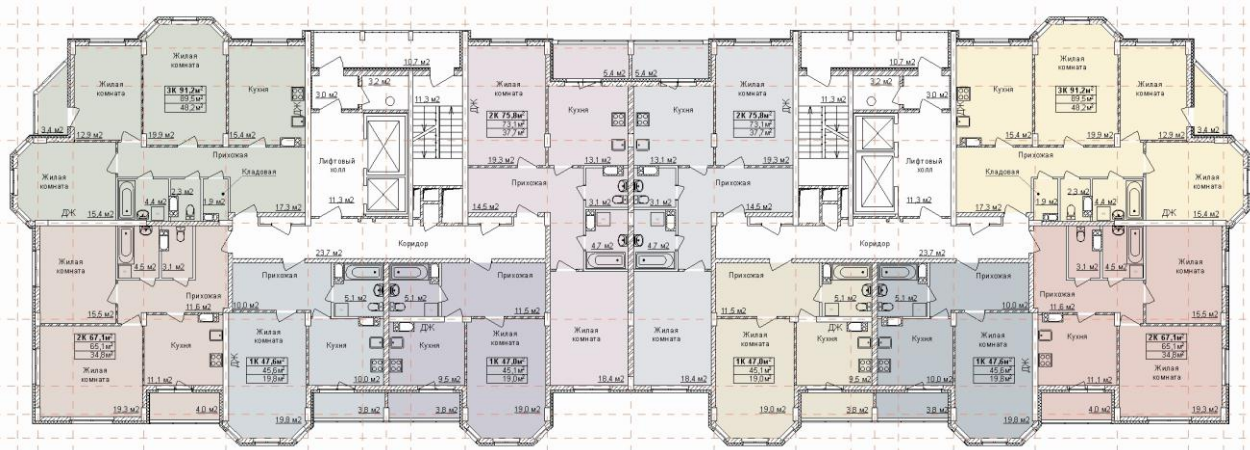
Общий вид микрорайона



Проект ЖК «Цветы»
Телефон: +7 (831) 220-90-20
www.tsvetynn.ru



План типового этажа 17-этажных жилых домов №3, №6, №9, №11, №13, №15, №21, №24, №26, №27



Информация о квартирах

Кухни до 15 м²

Просторные ванные комнаты

Светлые комнаты за счет эркеров

Ниши для гардеробных и кладовые комнаты

Отделка квартир «под ключ»

Стены оклеены современными обоями

Линолеум, плинтус

Оснащение квартир всеми сантехническими приборами

Остекление окон пластиковыми стеклопакетами

Остекление лоджий

Информация о доме

в доме 160 квартир

на этаже 10 квартир:

однокомнатных квартир 4 от 47 м²

двухкомнатных квартир 4 от 67 до 76 м²

трёхкомнатных квартир 2 от 91 м²

Проект ЖК «Цветы»
Телефон: +7 (831) 220-90-20

www.tsvetynn.ru



Уровень отделки квартир

Стены: в жилых комнатах, прихожей и кухне – оклеены обоями; в санитарных узлах – окрашены.

Полы: в жилых комнатах, прихожей и кухне – цементно-песчаная стяжка, линолеум, плинтус; в санитарных узлах – цементно-песчаная стяжка, гидроизоляция, керамическая плитка.

Потолки: окрашены. Высота потолка не менее 2,5 м.

Двери: входная – деревянная с замком; межкомнатные – деревянные.

Окна, двери лоджии: ПВХ-профиль с заполнением двухкамерным стеклопакетом, пластиковый подоконник.

Остекление лоджии: алюминиевый профиль с заполнением одинарным стеклом.

Водоотведение: вертикальные стояки общедомовой системы канализации с подводкой к сантехническим приборам.

Водоснабжение (холодное и горячее): стоячая, коллекторно-лучевая система с подводкой к сантехническим приборам.

Вентиляция: естественная.

Телефонизация: телефонные линии до распределительных коробок в этажных щитах.

Отопление: стоячая, коллекторно-лучевая система с подводкой к отопительным приборам конвекторного типа, в том числе — приборы.

Электроснабжение: ввод в квартиру электросети до распределительного щита, разводка по квартире, выключатели, розетки.

Радиофикация: предоставление радиоприемника УКВ-диапазона.

Телевидение: Антенна коллективного пользования. Ввод телевизионного кабеля от этажного шкафа распределительных устройств в квартиру осуществляется дольщиком самостоятельно и за свой счёт.

Санитарно-технические приборы: для кухни – стальная эмалированная мойка с сифоном и смесителем; для ванной комнаты – стальная эмалированная ванна с сифоном и смесителем и душевой лейкой на гибком шланге, керамический умывальник с сифоном и смесителем; санузел – унитаз с бачком.

Индивидуальные приборы учёта: крыльчатые на системе водопровода; двухтарифный электрический счётчик.

Проект ЖК «Цветы»

Телефон: +7 (831) 220-90-20

www.tsvetynn.ru